

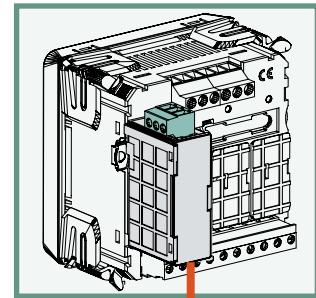
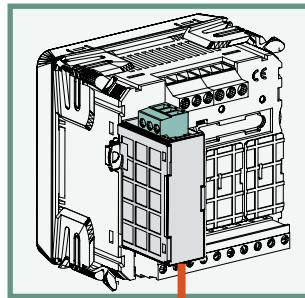
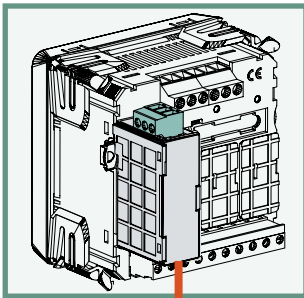
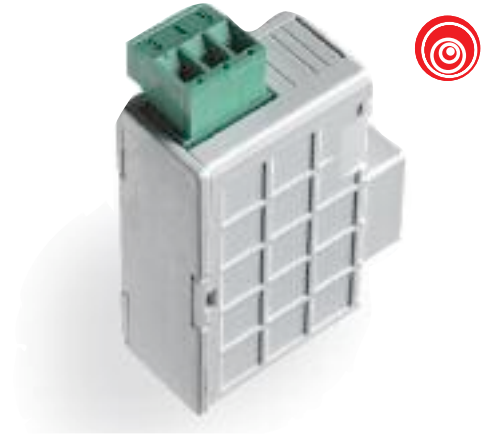
**Interface de
Communication RS485
protocole BACNET
Pour Nemo 96HD/HD+**

Le module **IF96014** raccordé aux centrales de mesure type **Nemo 96HD/HD+** permet de récupérer par communication **RS485**, avec le protocole **BACNET**, les mesures effectuées.

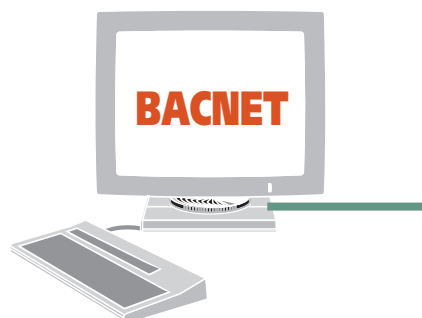
**Interface
RS485 communication
protocol BACNET
for Nemo 96HD/HD+**

Module **IF96014** combined with meters of **Nemo 96HD/HD+** series makes available, by **RS485** communication with protocol **BACNET** the data relevant to carried out measurements.

Nemo MD



RS485



REFERENCE ORDERING CODE	
9017 6029	communication RS485 BACNET / RS485 BACNET communication

COMMUNICATION RS485 BACNET

Isolée galvaniquement de l'entrée et de l'alim. aux. (Nemo 96HD/HD+)
Standard: RS485 - 3 fils
Transmission: asynchrone série
Protocole: BACNET MS-TP
Nombre de bit: 8
Bit de stop: 1
Nbre max. d'appareils raccordés en réseau: 32 (jusqu'à 255 avec répéteur RS485)
Distance max. du superviseur: 1200m

PARAMETRES PROGRAMMABLES

Adresses: 0...127
Vitesse de transmission: 9.600 - 19.200 - 38.400 - 76.800 bit/s
Bit de parité: sans - pair - impair
Adresses du réseau: 0...4000

ALIMENTATION AUXILIAIRE

Valeur référée à la combinaison du NEMO 96HD/HD+ et interface IF96014

Autoconsommation: \leq 5VA

ISOLEMENT

(EN61010)

Valeur référée à la combinaison Nemo 96HD/HD+ et interface IF96014

Tension d'essai 2 kV valeur efficace 50Hz/1min

Circuits considérés: entrée mesure, alimentation auxiliaire, communication RS485

BOITIER

Boîtier: module avec connecteur pour le raccordement sur le Nemo 96HD/HD+

Profondeur maximum: 81mm (Nemo 96HD/HD+ et module)

Raccordement: bornier à vis

Capacité des bornes: câble rigide max. 4,5mm², câble flexible max. 2,4mm²

Matériau du boîtier: polycarbonate autoextinguible

Poids: 30 grammes

RS485 BACNET COMMUNICATION

Galvanically insulated from input and aux. supply (Nemo 96HD/HD+)
Standard: RS485 - 3-wire
Transmission: serial asynchronous
Protocol: BACNET MS-TP
Bit number: 8
Stop bit: 1
Meters that can be connected on the bus: 32 (up to 255 with RS485 repeater)
Highest distance from supervisor: 1200m

PROGRAMMABLE PARAMETERS

Address: 0...127
Baud rate: 4.800 - 9.600 - 19.200 - 38.400 - 76.800 bit/s
Parity bit: none - even - odd
Net number: 0...4000

AUXILIARY SUPPLY

Value referred to combination Nemo 96HD/HD+ multifunction meters + IF96014 interface

Rated burden: \leq 5VA

INSULATION

(EN61010)

Value referred to combination Nemo 96HD/HD+ multifunction meters + IF96014 interface

A.C. voltage test 2 kV r.m.s. value 50Hz/1min

Considered circuits: measure, aux. supply, RS485 communication

HOUSING

Housing: module with connector for connection Nemo 96HD/HD+ meter

Max. depth: 81mm (Nemo 96HD/HD+ and module)

Connections: screw terminals

Terminals range: rigid cable max. 4,5mm², flexible cable max. 2,4mm²

Housing material: self-extinguishing polycarbonate

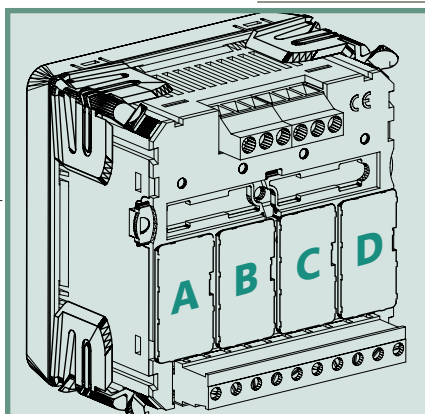
Weight: 30 grams

CODE CODE	DESCRIPTION DESCRIPTION	N. MAX N. MAX.	POSITION POSITION				VERSION' FIRMWARE'
			A	B	C	D	
9017 6029	Communication RS485 BACNET RS485 BACNET communication	1	•				V 2,08 de / from

¹ VERSION FIRMWARE : sur le tableau figure la version firmware de la centrale

nécessaire pour supporter la fonction du module supplémentaire.

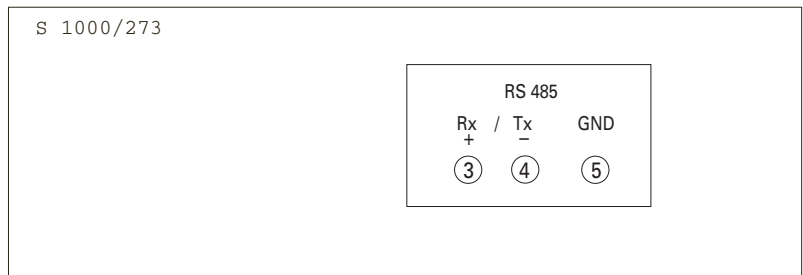
En utilisant un module de communication IF96001 (RS485) ou IF96002 (RS232), il est possible de mettre à jour la version firmware directement en façade, à l'aide d'un PC et du logiciel approprié.



¹FIRMWARE VERSION: on the table it is shown the firmware version of the meter which is necessary to support the function of the extra module.

By using an IF96001 (RS485) or IF96002 (RS232) communication module it is possible to update the firmware version directly on field, with the help of a PC and the necessary software.

SCHEMA DE RACCORDEMENT WIRING DIAGRAM



DIMENSIONS DIMENSIONS

