

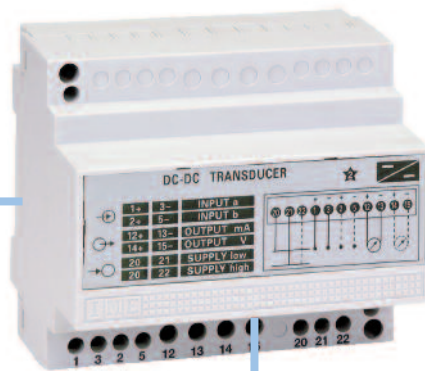
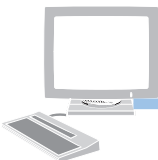
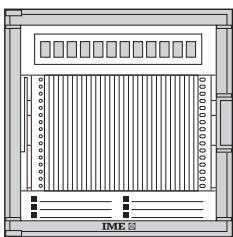
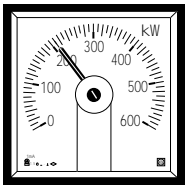
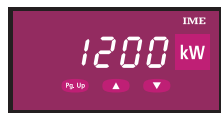
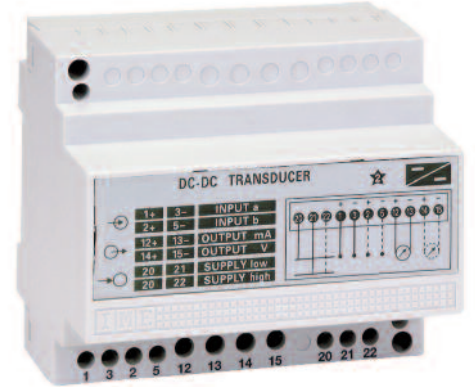
**Transducteur  
de tension continue ou  
pulsée  
6 Modules**

Mesure de tension continue  
ou pulsée (valeur moyenne)  
Entrée unidirectionnelle  
de 10mV à 600V  
Entrée bidirectionnelle  
de  $\pm 5mV$  à  $\pm 300V$

**Direct or pulsating  
voltage transducers  
transducer  
6 Module**

To measure direct or pulsating  
voltage (average value)  
Input unidirectional  
from 10mV to 600V  
Input bidirectional  
from  $\pm 5mV$  to  $\pm 300V$

# Tema D6DC



**Entrée / Input  
10mV...600V  
 $\pm 5mV$ ...  $\pm 300V$**

REFERENCE ORDERING CODE	ALIM.AUX. AUX. SUPPLY	ENTREE INPUT	SORTIE OUTPUT
5025 1111	115 - 230V	0 - mV	0 - 20mA
5025 1112	115 - 230V	0 - mV	4 - 20mA
5025 1113	115 - 230V	0 - mV	0 - 10V
5025 1121	115 - 230V	0 - V	0 - 20mA
5025 0122	115 - 230V	0 - V	4 - 20mA
5025 0124	115 - 230V	0 - V	0 - 10V
5025 1131	115 - 230V	1 - 5V	0 - 20mA
5025 1132	115 - 230V	1 - 5V	4 - 20mA
5025 1133	115 - 230V	1 - 5V	0 - 10V
5025 1141	115 - 230V	2 - 10V	0 - 20mA
5025 1142	115 - 230V	2 - 10V	4 - 20mA
5025 1143	115 - 230V	2 - 10V	0 - 10V
5025 1152	115 - 230V	+ - mV	4 - 20mA
5025 1154	115 - 230V	+ - mV	+ - 20mA
5025 1155	115 - 230V	+ - mV	+ - 10V
5025 1162	115 - 230V	+ - V	4 - 20mA
5025 1164	115 - 230V	+ - V	+ - 20mA
5025 1165	115 - 230V	+ - V	+ - 10V

#### Autres exécutions Other executions

alimentation auxiliaire auxiliary supply
240V ca / ac
20...30V cc / dc
40...60V cc / dc
90...140V cc / dc
180...250V cc / dc

#### ENTREE

**Raccordement:** direct ou sur shunt externe (60-100-150mV)  
**Tension nominale unidirectionnelle Un:** 10mV...600V  
**Tension nominale bidirectionnelle Un:** 5mV...300V  
**Surcharge de courte durée (EN 60688):** 2 Un/1s (maximum 650V)  
**Impédance d'entrée:**  $\geq 100k\Omega$  avec entrée  $\leq 1V$  -  $\geq 1M\Omega$  avec entrée  $> 1V$

#### ETENDUE NOMINALE D'UTILISATION

**Forme d'onde:** tension continue ou pulsée, avec fréquence  $\geq 10Hz$

#### ETENDUE DE MESURE

**Tension de mesure:** 0...120% Un ou  $\pm 120\%$  Un (maximum 650V)  
**Coefficient de conversion (étalonnage):** sur demande

#### SORTIE

**Type:** uni ou bidirectionnel à zéro réel ou décalé, pour charge de sortie variable  
**Précision (EN 60688):** classe 0,5  
**Ondulation (EN 60688):**  $\leq 1\%$   
**Temps de réponse (EN 60688):**  $\leq 300ms$   
**Linéarité:**  $\pm 0,2\%$   
**Valeurs nominales de courant:** 0...20 - 4...20mA  
**Tension disponible:** 15V  
**Charge de sortie:**  $\leq 750\Omega$  (20mA) -  $\leq 1,5k\Omega$  (10mA) -  $\leq 3k\Omega$  (5mA)  
**Valeurs nominales de tension:** 0...10 V  
**Charge de sortie:**  $> 5k\Omega$

#### ALIMENTATION AUXILIAIRE

**Valeur nominale Uaux ca:** 115 et 230-240V  
**Autre valeur sur demande**  
**Variation admissible:** 0,9...1,1Uaux

#### INPUT

**Connection:** direct or by external shunt (60-100-150mV)  
**Unidirectional voltage rating Un:** 10mV...600V  
**Reversible voltage rating Un:** 5mV...300V  
**Excessive input of short duration (EN 60688):** 2Un/1s (max 650V)  
**Input impedance:**  $\geq 100k\Omega$  with input  $\leq 1V$  -  $\geq 1M\Omega$  with input  $> 1V$

#### NOMINAL RANGE OF USE

**Waveform:** direct or pulsating voltage, with frequency  $\geq 10Hz$

#### MEASURING RANGE

**Measuring voltage:** 0...120% Un or  $\pm 120\%$  Un (max. 650V)  
**Conversion coefficient (calibration):** upon request

#### OUTPUT

**Type:** unidirectional or reversible, real or live zero for variable output load  
**Accuracy (EN 60688):** class 0,5  
**Ripple content (EN 60688):**  $\leq 1\%$   
**Response time (EN 60688):**  $\leq 300ms$   
**Linearity:**  $\pm 0,2\%$   
**Current rated values:** 0...20 - 4...20mA  
**Compliance voltage:** 15V  
**Output load:**  $\leq 750\Omega$  (20mA) -  $\leq 1,5k\Omega$  (10mA) -  $\leq 3k\Omega$  (5mA)  
**Voltage rated values:** 0...10V  
**Output load:**  $> 5k\Omega$

#### AUXILIARY SUPPLY

**Rated value Uaux ac:** 115 and 230 - 240V  
**Other value on request**  
**Tolerance:** 0,9...1,1Uaux

Fréquence nominale faux: 50Hz  
 Variation admissible: 47...63Hz  
 Autoconsommation:  $\leq 5VA$   
 Valeur nominale Uaux dc: 20...30 - 40...60 - 90...140 - 180...250Vcc  
 Autoconsommation :  $\leq 4W$   
 Protection contre l'inversion des polarité

Rated frequency faux: 50Hz  
 Tolerance: 47...63Hz  
 Rated burden:  $\leq 5VA$   
 Rated value Uaux dc: 20...30 - 40...60 - 90...140 - 180...250Vdc  
 Rated burden:  $\leq 4W$   
 Protected against incorrect polarity

**ESSAIS D'ISOLEMENT (EN 60688)**

Tension nominale d' isolement (IEC 414): 650V  
 Tension d'essai 5kV impulsion normalisée 1,2/50µs 0,5J (IEC 521)  
 Circuits considérés: entrée, sortie, alimentation auxiliaire c.a.  
 A.C. voltage test 2kV r.m.s. 50Hz/1 min (IEC 414)  
 Considered circuits: input, output, auxiliary supply  
 A.C. voltage test 4kV r.m.s. 50Hz/1min (IEC 414)  
 Considered circuits: all circuits and earth

**TESTS OF INSULATION PROPERTIES (EN 60688)**

Insulation voltage rating (IEC 414): 650V  
 Impulse voltage test 5kV 1,2/50µs 0,5J (IEC 521)  
 Considered circuits: input, output, a.c. auxiliary supply  
 A.C. voltage test 2kV r.m.s. 50Hz/1 min (IEC 414)  
 Considered circuits: input, output, auxiliary supply  
 A.C. voltage test 4kV r.m.s. 50Hz/1min (IEC 414)  
 Considered circuits: all circuits and earth

**COMPATIBILITE ELECTROMAGNETIQUE (EMC)**

Essai d'émission selon la norme EN50081-1, EN55011  
 Essai d'immunité selon la norme EN50082-2

**ELECTROMAGNETIC COMPATIBILITY (EMC)**

Emission test according to EN50081-1, EN55011  
 Immunity test according to EN50082-2

**CONDITIONS D'UTILISATION (EN 60688)**

Groupe d'utilisation: II  
 Température de référence: 15...30°C  
 Température limite d'utilisation: 0...45°C  
 Conditions limite de température: -10...55°C  
 Température de stockage: -25...70°C  
 Humidité relative: jusqu'à 75%  
 Adapté pour l'utiliation en climat tropical  
 Puissance max. dissipée<sup>1</sup>:  $\leq 4W$   
<sup>1</sup>Per il dimensionamento termico dei quadri

**ENVIRONMENTAL CONDITIONS (EN 60688)**

Usage group: II  
 Reference temperature: 15...30°C  
 Nominal temperature range: 0...45°C  
 Limit temperature range: -10...55°C  
 Limit temperature range for storage: -25...70°C  
 Relative humidity: up to 75%  
 Suitable for tropical climates  
 Max. power dissipation <sup>1</sup>:  $\leq 4W$   
<sup>1</sup> For switchboard thermal calculation

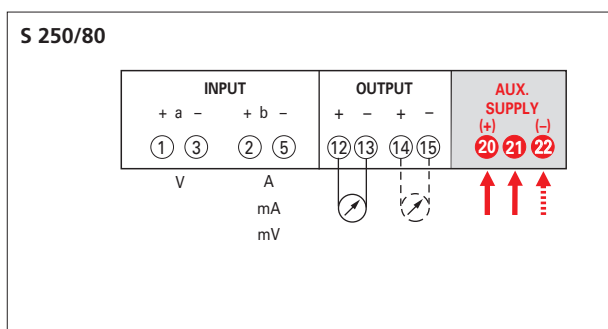
**BOITIER**

Dimensions: 6 modules DIN 43880  
 Raccordements: borne à vis pour conducteur jusqu'à 4mm<sup>2</sup>  
 Fixation: rail 35mm (EN 50022) ou à vis  
 Matériaux du boîtier: makrolon autoextinguible  
 Degré de protection (EN 60529): IP51 (face avant), IP20 (bornes)  
 Poids: 380 grammes

**HOUSING**

Dimensions: 6 module DIN 43880  
 Connections: screw terminals for cable up to 4mm<sup>2</sup>  
 Mounting: rail 35mm (EN 50022) or screw type  
 Housing material: makrolon self-extinguishing  
 Protection degree (EN 60529): IP51 (front frame); IP20 (terminals)  
 Weight: 380 grams

**SCHEMA DE RACCORDEMENT WIRING DIAGRAM**



**DIMENSIONS DIMENSIONS**

